



Custos em Cirurgia Vascular

**Teresa Matias
Vanessa Rodrigues
João Pascoal**

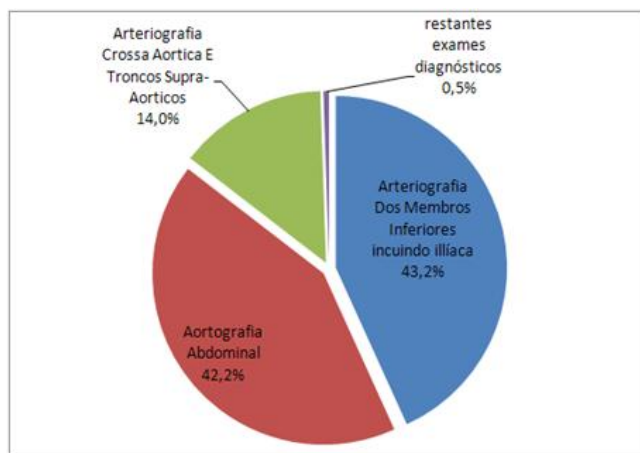
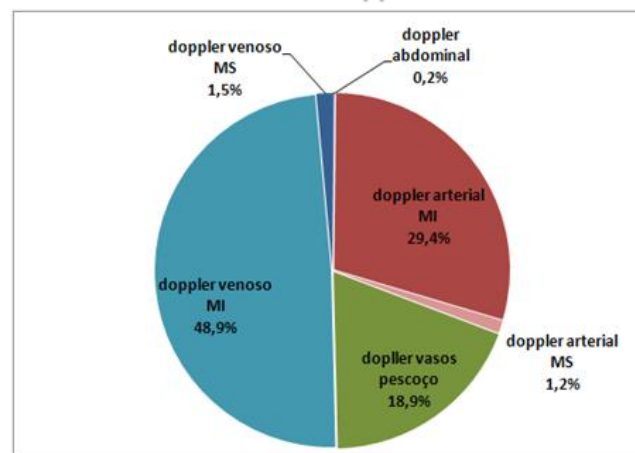
Serviço de Angiologia e Cirurgia Vascular do HSMarta

PRODUÇÃO ANUAL

- Cerca 1100/1200 saídos
- Demora média > 10 dias

	ANO 2009	ANO 2010	ANO 2011	ANO 2012
Doentes saídos	1157	1109	1160	1156
Demora média global Serviço	10,70	10,46	10,10	10,36
Taxa ocupação enfermaria (inclui adicional)	91,63%	84,17%	80,81%	82,42%

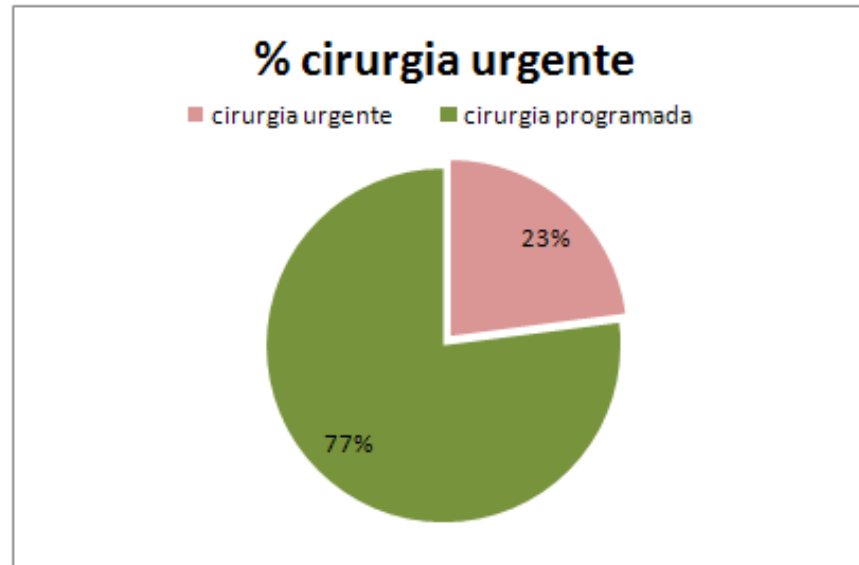
- 14.000 consultas
- 1500 episódios de urgência referenciada
- 1000 procedimentos de diagnóstico/intervenção – angiografia/angioplastia
- cerca de 6500 ecodoppler venoso/arterial

Exames diagnósticos - Hemodinâmica**Laboratório Ecodoppler vascular**

Serviço de Angiologia e Cirurgia Vascular do HSMarta - Caracterização

PRODUÇÃO ANUAL

- Cerca 1200 cirurgias base – 23% cirurgia urgente

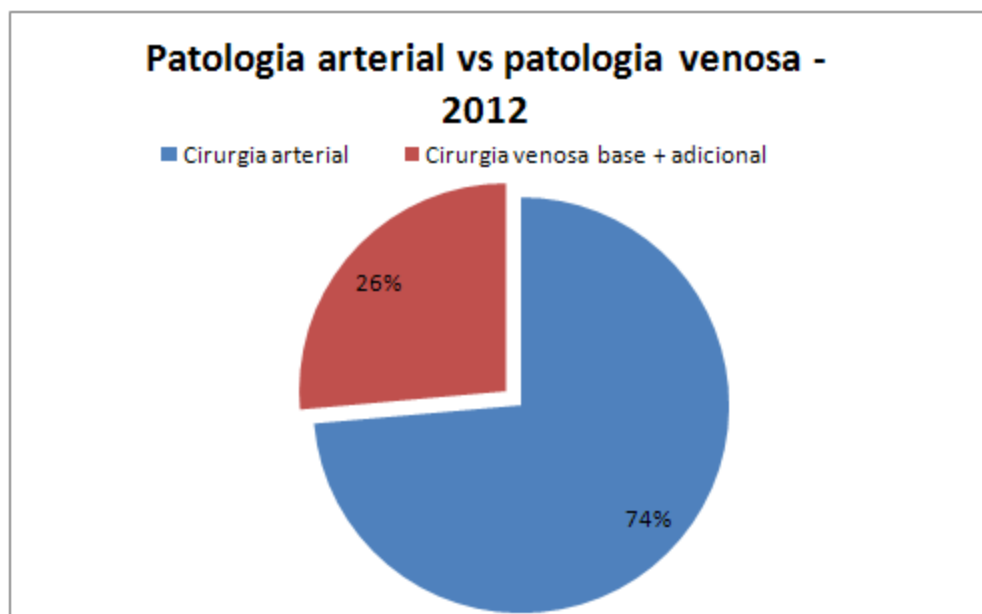


- capacidade instalada (instalações & equipamento) permite realizar + 700 cirurgias adicionais (varizes – em regime ambulatorio, com e sem pernoita)

Serviço de Angiologia e Cirurgia Vascular do HSMarta - Caracterização

PRODUÇÃO ANUAL

- Diferenciação - 74% do total da actividade cirúrgica em 2012 foi cirurgia arterial



ICM
internamento
= 2.31

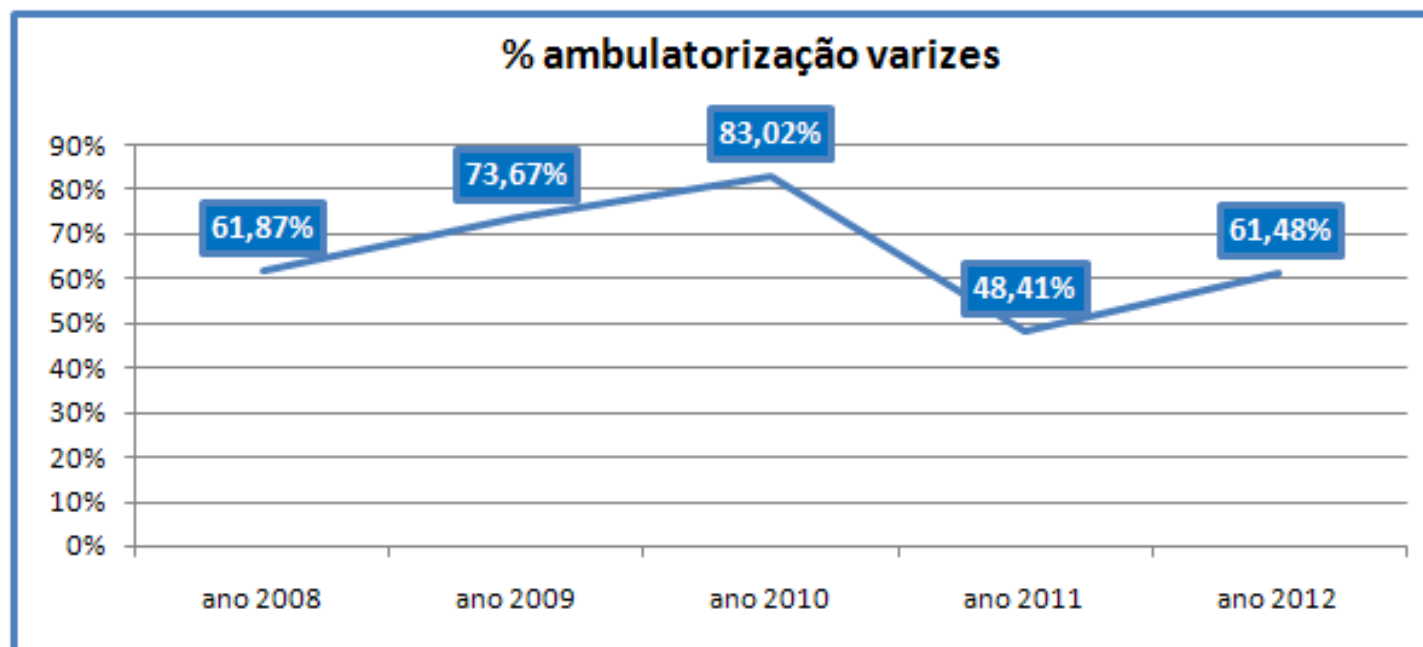
	2010	2011	2012
patologia arterial	925	985	1020
patologia venosa base	239	252	248
patologia venosa adicional	615	0	118
% cir. Arterial (incluindo adicional)	52,0%	79,6%	73,6%
% cir. Arterial (só produção base)	79,5%	79,6%	80,4%

Serviço de Angiologia e Cirurgia Vascular do HSMarta - Caracterização

PRODUÇÃO ANUAL

- VARIZES - % AMBULATORIZAÇÃO (inclui doentes com pernoita)

	Varizes CID-9-MC: 38.59			
	internadas	ambulatório *	total	% ambulatorização
ano 2008	429	696	1125	61,9%
ano 2009	257	719	976	73,7%
ano 2010	145	709	854	83,0%
ano 2011	130	122	252	48,4%
ano 2012	141	225	366	61,5%



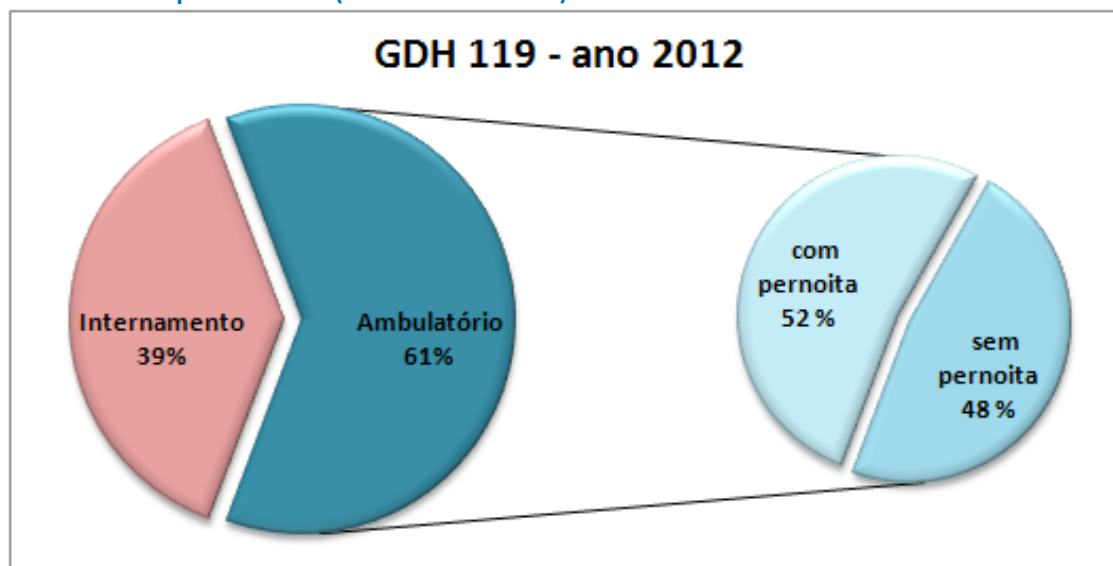
Serviço de Angiologia e Cirurgia Vascular do HSMarta - Caracterização

PRODUÇÃO ANUAL

- VARIZES – internadas (2012 = 141 doentes, com 2.4 dias de DM)
= 12% dos doentes internados
= 3% dos dias de internamento

	doentes saídos	demora média
varizes (GDH 119)	141	2,43
restantes doentes saídos	1015	11,46
total serviço	1156	10,36

- VARIZES – ambulatório (2012 = 225 doentes)
= 48% em regime de admissão e alta no mesmo dia (107 doentes)
= 52 % com pernoita (118 doentes)

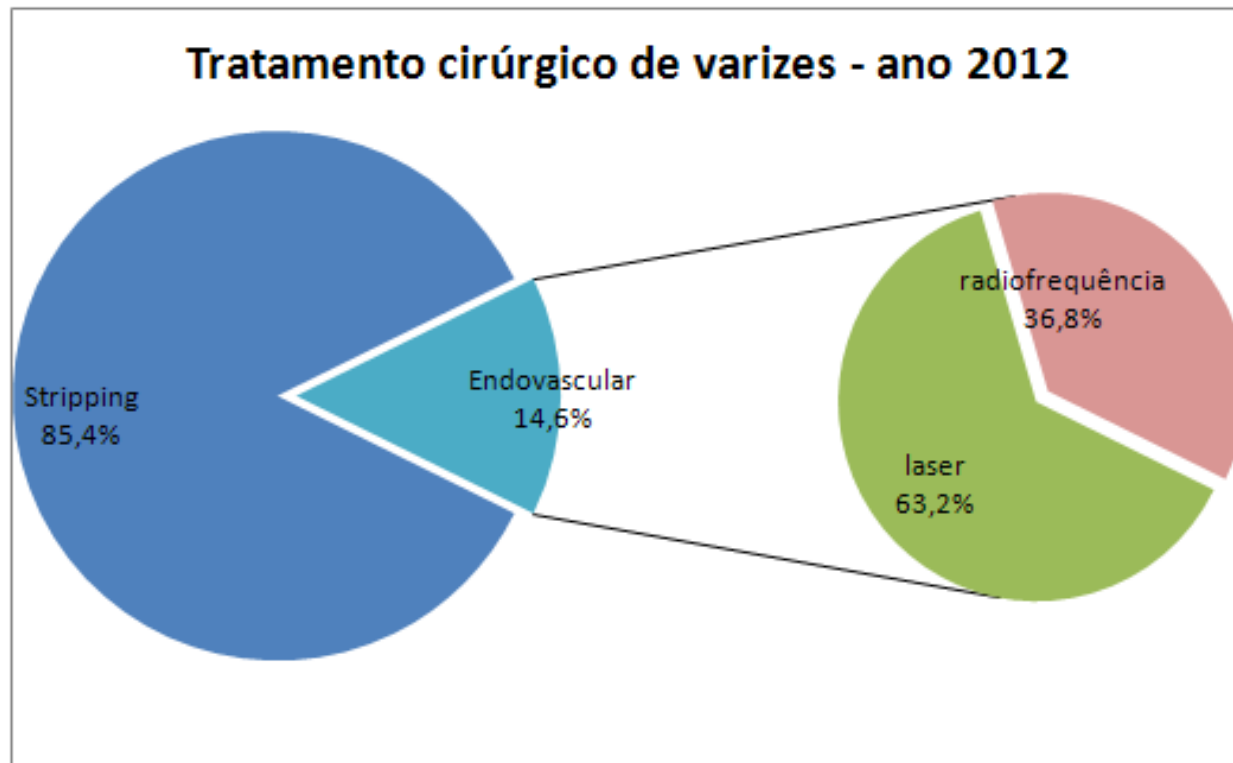


ABORDAGENS CIRÚRGICAS NO HSMARTA

- cirurgia tradicional – Stripping - 85% dos casos
- técnicas endovasculares - laser e radiofrequência (15% dos casos)
- escleroterapia - 20% dos doentes fazem escleroterapia

CUSTEIO GDH 119

CUSTOS NO BLOCO

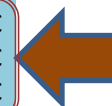


Tempo médio cirurgia (horas)	1:00	% doentes
Stripping (varizes unilaterais)	0:47	30,0%
Stripping (varizes bilaterais)	1:05	55,4%
Laser	1:01	9,2%
Radiofrequência	1:19	5,4%

CUSTEIO GDH 119

CUSTOS NO BLOCO

	Designação	Unid.	Prç. Médio
231170002	AGULHA PUNCAO ARTERIAL	UNID.	6,76 €
292040100	BATA DESCARTÁVEL ESTÉRIL IMPER. REFORÇAD	UNID.	2,31 €
211050006	COMPRESSA NAO TECIDO ESTERIL 40X40 (&&)	UNID.	0,95 €
227070930	EXTIRPADOR VENOSO	UNID.	15,98 €
238020747	FIBRA DE LASER P/CIRURGIA ENDOVENOSA DE	UNID	337,78 €
238020770	FIBRA DE RADIOFREQUENCIA P/CIRURGIA ENDO	UNID	295,20 €
222040255	FIO POLIAMIDA 2/0 AG. 3/8 LANC. 30-40MM	CART.	1,50 €
222090815	FIO SINT.ABSOR.MEDIA MULTIF. 0 AG.1/2 C	CART.	2,01 €
222090835	FIO SINT.ABSOR.MEDIA MULTIF. 2/0 AG.1/2	CART.	2,12 €
222090804	FIO SINT.ABSOR.MEDIA MULTIF.3/0 PRÉ CORT	CART.	3,26 €
235990307	INTRODUTOR PERCUT.P/CATETER C/MANGA 6	UNID.	14,76 €
238020761	KIT DE RAQUIANESTESIA	KIT	6,15 €
225010006	LUVA CIRURGICA LATEX S/PO 6,5 (&&)	PAR	0,33 €
229990814	MANGA DE PROTECAO ESTERIL, C/10CM DIAM.,	UNID.	14,53 €
238010152	MASCARA LARINGEA CLASSICA DISPOSABLE N.	UNID.	5,66 €
238020756	PACK DE CIRURGIA VENOSA	UNID.	52,89 €

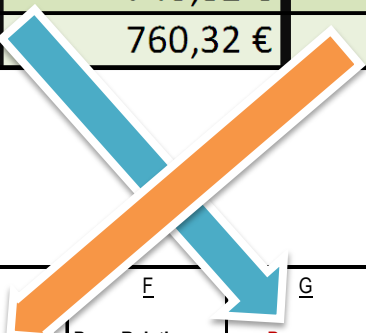


Procedimento cirúrgico		Stripping		Laser		Radiofrequência	
		Unilateral	Bilateral	Unilateral	Bilateral	Unilateral	Bilateral
Medicamentos		27,02 €	37,42 €	34,75 €		45,00 €	
consumo	pack base	84,68 €		84,68 €		84,68 €	
	material específico	15,98 €	31,96 €	352,31 €		331,25 €	
pessoal	Pessoal médico	50,63 €	70,11 €	65,10 €	74,87 €	84,31 €	92,74 €
	Pessoal enfermagem	55,88 €	77,39 €	71,22 €	80,47 €	92,23 €	103,30 €
	outro pessoal	7,11 €	9,84 €	9,14 €		11,84 €	
total		241,29 €	311,41 €	617,20 €	636,22 €	649,31 €	668,81 €

CUSTEIO GDH 119

CUSTOS NO HOSPITAL

		Bloco	Ambulatório com pernoita	Internamento (DM = 2,43 dias)	var. % de custos face ao stripping	
					ambulatório	internamento
Stripping	unilateral	241,29 €	332,80 €	588,20 €	---	---
	bilateral	311,41 €	402,91 €	658,31 €	---	---
Laser	unilateral	617,20 €	708,71 €	964,10 €	113%	64%
	bilateral	636,22 €	727,73 €	983,13 €	81%	49%
Radiofrequência	unilateral	649,31 €	740,82 €	996,22 €	123%	69%
	bilateral	668,81 €	760,32 €	1.015,72 €	89%	54%



A	B	C	D	E	F	G	H	I	J	K	L
GDH	Designação	Tipo GDH	Peso Relativo	Preço	Peso Relativo em Ambulatório	Preço em Ambulatório	Diária de Internamento	GDH Cirurgicos - Preço 1º dia de internamento	Limiar Inferior	Limiar Máximo	Demora Média Corrigida
119	Laqueação venosa e flebo-extracção	C	0,7212	1.728,18 €	0,7212	1.728,18 €	-	-	1	6	1,9

CUSTEIO GDH 119

CUSTOS NO HOSPITAL – comparação matriz Maryland

martiz base GDH 119											
Designação	BLOCO	RADIOLOGIA	LABORATORIO	MEDICAMENTO	CONSUMO	UCI	OUTRO	HOTELARIA	MEDICO	ADMIN	Preço internamento Portaria 132/2009
gdh 119 - Laqueação venosa e flebo-extracção	831,3 €	55,3 €	57,0 €	176,3 €	29,4 €	95,0 €	136,5 €	83,0 €	228,1 €	34,6 €	1.728,18 €
%	48,1%	3,2%	3,3%	10,2%	1,7%	5,5%	7,9%	4,8%	13,2%	2,0%	100,0%

martiz base GDH 119 - HSMARTA - STRIPPING - VARIZES BILATERAIS - AMBULATÓRIO											
Designação	BLOCO	RADIOLOGIA	LABORATORIO	MEDICAMENTO	CONSUMO	UCI	OUTRO	HOTELARIA	MEDICO	ADMIN	CUSTOS STA. MARTA
gdh 119 - Laqueação venosa e flebo-extracção	311,4 €	0,0 €	0,0 €	13,3 €	3,2 €	0,0 €	17,8 €	30,5 €	17,5 €	9,1 €	402,91 €
%	77,3%	0,0%	0,0%	3,3%	0,8%	0,0%	4,4%	7,6%	4,3%	2,3%	100,0%

martiz base GDH 119 - HSMARTA - STRIPPING - VARIZES BILATERAIS - INTERNAMENTO											
Designação	BLOCO	RADIOLOGIA	LABORATORIO	MEDICAMENTO	CONSUMO	UCI	OUTRO	HOTELARIA	MEDICO	ADMIN	CUSTOS STA. MARTA
gdh 119 - Laqueação venosa e flebo-extracção	311,4 €	0,0 €	0,0 €	65,0 €	21,8 €	0,0 €	83,8 €	91,6 €	66,5 €	18,3 €	658,31 €
%	47,3%	0,0%	0,0%	9,9%	3,3%	0,0%	12,7%	13,9%	10,1%	2,8%	100,0%



Obrigado pela vossa atenção

**Teresa Matias
Vanessa Rodrigues
João Pascoal**